



# RITROVA L'ARMONIA

L'ESCLUSIVA SPA DI INTERNO MARCHE

Lascia il mondo fuori e immergiti in  
un'esperienza di puro relax, ogni  
respiro ti riconnetterà al tuo  
equilibrio

T. 073318979

[reception@internomarche.it](mailto:reception@internomarche.it)



# CONCEDITI UNA PAUSA

Entra in un'oasi di pace e lasciati avvolgere dal benessere con l'esclusiva SPA di Interno Marche e i trattamenti che abbiamo studiato per te, per rigenerare corpo e mente.

Momenti privilegiati in cui prendersi cura di sé, accompagnati da decorazioni ispirate ad uno dei grandi protagonisti del design del secolo scorso, Laszlo Moholy-Nagy, le cui grafiche si sviluppano sulle pareti, abbracciando chi vive questo spazio.

Il benessere del corpo e l'ispirazione creativa del design per un'esperienza davvero appagante per tutti i sensi.

Scopri gli spazi





# LA SAUNA

Inizia facendo una doccia per preparare il corpo al percorso benessere e poi passa alla sauna finlandese. Il calore secco e il naturale profumo del legno, contribuiscono al rilassamento dei muscoli.





# ICE SHOWER

Fai una doccia gelata per abbassare la temperatura e stimolare la ginnastica vascolare.





# L'HAMMAM

È il momento di passare al bagno turco, per eliminare le tossine e stimolare la circolazione. Alternalo con le docce emozionali o riposati sulla nostra panca tepidarium.



# LA VASCA

Un ultimo passaggio nella vasca con nuoto controcorrente e getti idromassaggio.



# L'AREA RELAX

Il tuo percorso benessere è terminato, è l'ora di gustare una tisana profumata e di rilassarti nella nostra area relax, lasciandoti cullare dalle installazioni luminose del suo soffitto.



# SCOPRI I TRATTAMENTI

I nostri trattamenti viso e corpo,  
perfetti da abbinare al percorso  
benessere in SPA

# IL VISO

## PERSONAL MASSAGE 70 €

Un primo step di detersione del viso, del collo e del décolleté per preparare la pelle a ricevere un rilassante massaggio personalizzato in base al tuo tipo di pelle e alle tue necessità.

durata 60 minuti

in combinazione con il percorso SPA 100 €

## HYDRADERM 80 €

Restituisce ai tessuti il naturale vigore cellulare, nutre e dona al viso elasticità. Potenti attivi esaltano l'idratazione profonda del volto per una piena e cristallina bellezza.

durata 50 minuti

in combinazione con il percorso SPA 110 €



# AROMATERAPICO

70 €

Trattamento purificante per il rinnovo cellulare della pelle ad effetto detergente, nutriente, levigante. Riequilibra e prepara, ideale anche per potenziare l'effetto dei rituali viso successivi.

durata 50 minuti

in combinazione con il percorso SPA

100 €

# SENSITIVE

80 €

Studiato per lenire arrossamenti diffusi, rafforza e ristruttura le pelli fragili e sensibili. Attivi preziosi mirati a disperdere il calore in eccesso, un trattamento che dona benessere e luminosità. Effetto antiradicalico e antistress.

durata 50 minuti

in combinazione con il percorso SPA

110 €

# IL CORPO

## SEA BENEFITS

90 €

Favorisci il rinnovamento cellulare con il nostro profumato trattamento esfoliante marino. Lasciato in posa questo trattamento ha anche un esclusivo potere drenante e, abbinato a un massaggio alle gambe, favorisce il naturale processo di turnover cellulare per gambe leggere e una pella setosa.

durata 60 minuti

in combinazione con il percorso SPA

120 €

## DETOX

90 €

Ritrova l'armonia con il nostro trattamento detox esclusivo. Quest'esperienza è pensata per purificare, rinnovare e rinvigorire il tuo organismo, favorendo una sensazione di leggerezza e vitalità.

Inizia con un'esfoliazione corpo per avere una pelle più luminosa, seguita da un massaggio di 30 minuti che scioglierà ogni tensione.

durata 60 minuti

in combinazione con il percorso SPA

120 €





# RITUALI DI BENESSERE



Massaggi e trattamenti total body,  
per un'esperienza di benessere  
completa e appagante



# HOT STONE

100 €

Le pietre, riscaldate a una temperatura ideale, vengono posizionate su punti strategici del corpo per favorire il rilascio della tensione muscolare e stimolare la circolazione. I movimenti delicati del massaggio, uniti al calore delle pietre, penetrano in profondità nei tessuti, alleviando tensioni e stress e donando una sensazione di benessere psicofisico totale.

durata 90 minuti

in combinazione con il percorso SPA

130 €

# MILLEFIORI

80 €

I benefici naturali del miele per un nutrimento extra alla tua pelle. Esfoliante e idratante, il gommage al miele nutre in profondità e lascia la pelle luminosa e vellutata. Una coccola golosa e profumata, da abbinare ad uno scrub al miele per un trattamento completo.

durata 60 minuti

in combinazione con il percorso SPA

110 €

# FORMADREN

120 €

Ideale se hai preso qualche chilo di troppo, se percepisci sensazioni di pesantezza e gonfiori. Disintossica, drena, stimola il metabolismo e rimodella la silhouette con manipolazioni ad elevatissima efficacia e sequenze di applicazioni specifiche.

durata 80 minuti

in combinazione con il percorso SPA

150 €

# SENSI DI SPEZIA

80-100€

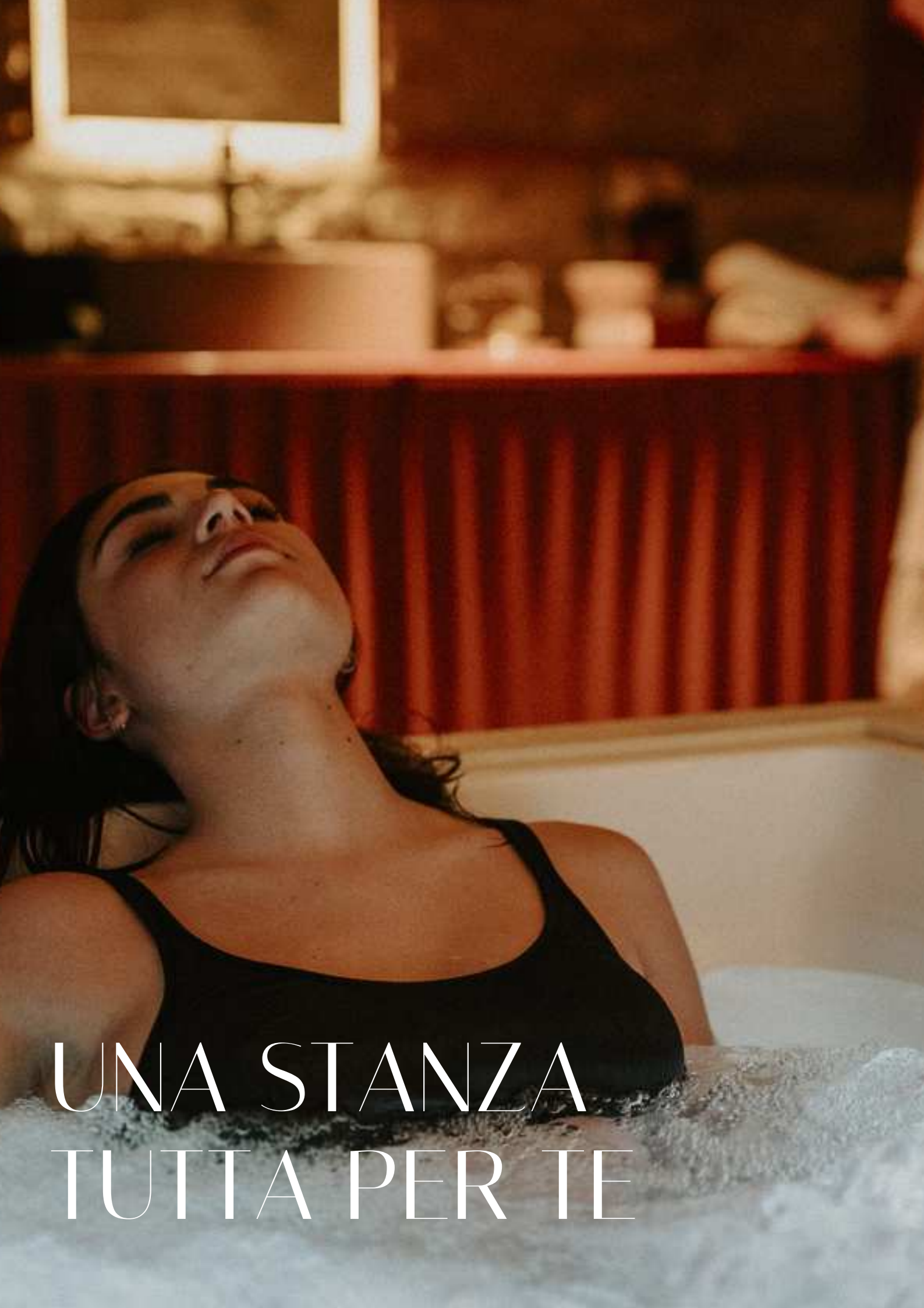
Un'esperienza energizzante che stimola la chimica della gioia, per risvegliare i sensi e donare alla pelle il fascino desiderato della seta. Uno scrub con Burro di Karité e Pepe Brasiliano, per nutrire la pelle in profondità.

durata 50-80 minuti

in combinazione con il percorso SPA

110-130 €





UNA STANZA  
TUTTA PER TE

# MASSAGGIO DI COPPIA 180 €

Condividi un'esperienza di benessere e complicità scegliendo il massaggio di coppia. In un'atmosfera intima e rilassante, potrete godervi un momento di profonda connessione e relax, immersi in un'atmosfera intima e accogliente.

Chiudi in bellezza con una degustazione di salumi e un calice di vino. 210 €

in combinazione con il percorso SPA 260 €

# SPA IN DAY USE 160 €

Goditi il relax nella nostra SPA, in un fluire sensoriale di bagni e trattamenti che rigenerano il corpo e carezzano lo spirito. Compreso nell'offerta il daily use di una delle 30 camere di design Interno Marche. Per offrirti il massimo del comfort e dell'accoglienza, nell'atmosfera unica del nostro hotel.





# RITUALI QUOTIDIANI

## NEW HANDS

20 €

La manicure estetica per dare nuova vita alle tua mani con applicazione finale di smalto: una coccola quotidiana per avere mani splendide.

## NEW FEET

35 €

Nuova vita ai tuoi piedi con la nostra pedicure estetica con applicazione finale di smalto, per avere piedi più idratati e curati.

## PERSONAL CARE

su richiesta

I servizi di estetica di base come applicazione di creme massaggiate, scrub e epilazione sono sempre disponibili; chiedi informazioni sulle tariffe alla SPA Manager e prenota il tuo trattamento.









# HERBAL TOUCH

Abbiamo scelto la Biocosmesi Herbal Touch per la nostra SPA. Una linea di dermocosmetici multifunzionale adatta ad ogni età e tipo di pelle che garantisce risultati reali, duraturi e su misura.

Scienza e natura a servizio del benessere e della tua unicità, per una skincare affidabile e sicura grazie agli attivi più performanti del mercato. I flaconi con tecnologia airless certificata garantiscono un prodotto sempre stabile, integro come al primo uso, senza alcuna alterazione delle formule.

I prodotti Herbal Touch non contengono OGM, allergeni, petrolati e paraffine, siliconi, olii minerali, propilene glicole, parabeni, etossilati e non sono testati sugli animali.



**HERBAL TOUCH**  
VITA ALLA BELLEZZA



# REGOLAMENTO

L'accesso alla SPA/Centro Benessere è consentito previa autorizzazione del personale ed è subordinato alla sottoscrizione della liberatoria ed all'accettazione ed all'osservanza del seguente Regolamento.

- La prenotazione per l'accesso e per qualsiasi trattamento è obbligatoria. Le richieste di modifica di orario o le disdette dell'accesso e/o dei trattamenti prenotati andranno comunicate alla Reception dell'Hotel non oltre le 24 ore che precedono l'accesso e/o il trattamento stesso. In caso differente saranno addebitate al Cliente le tariffe concordate al momento della prenotazione.
- L'accesso è da considerarsi unico ed una volta effettuato non è consentito abbandonare la struttura e riaccedervi se non previa espressa autorizzazione del personale.
- Per rendere la permanenza sicura e piacevole l'accesso alla SPA/Centro Benessere è consentito ad un numero massimo di presenze contemporaneamente, per cui la Direzione dell'Hotel si riserva di contingentare gli ingressi in caso di affollamento.
- L'accesso non è consentito alle donne in gravidanza, a coloro che abbiano presentato o presentino disturbi cardiocircolatori e/o siano affetti, a titolo esemplificativo e non esaustivo, da cardiopatie e/o postumi di interventi di cardiocirurgia (by-pass, interventi valvolari, etc.), ipertensione e/o ipotensione arteriosa, malattie respiratorie (asma, enfisema, etc.), epilessia o crisi convulsive, malattia varicosa e trombosi venosa, neoplasie, siano portatori di gesso e/o altro dispositivo applicato in conseguenza di traumi o presentino postumi di traumi o interventi chirurgici recenti e comunque che soffrano di altre rilevanti patologie.
- Per evitare di compromettere il proprio benessere l'accesso non è consentito a coloro ai quali il proprio medico curante abbia sconsigliato l'utilizzo di SPA/Centri Benessere e la pratica di trattamenti.
- Occorre comunicare al personale eventuali condizioni particolari anche transitorie (allergie, intolleranze, interventi recenti, febbre, infezioni in corso, fenomeni infiammatori in genere, ferite in fase acuta o in via di risoluzione, dermatiti, micosi claustrofobia, ecc.) che potrebbero interferire con il percorso benessere e l'esecuzione di trattamenti; in tali casi il personale si riserva di interdire l'accesso.
- L'accesso non è consentito ai minori di 16 anni; dai 16 ai 18 anni l'accesso è consentito solo se accompagnati da adulti previa firma di apposita liberatoria.
- Il tempo di permanenza consentito all'interno della SPA/Centro Benessere (comprensivo dell'utilizzo degli spogliatoi) è di 90 minuti. I trattamenti specifici alla persona avranno la durata prevista dal personale ad essi demandato.
- Per mantenere la qualità dell'acqua e la pulizia degli impianti è obbligatorio fare la doccia prima di accedere al percorso benessere e dopo l'utilizzo degli ambienti caldi e non utilizzare trucco, creme o prodotti per il corpo.
- Gli utenti dovranno utilizzare unicamente gli accappatoi, i teli e le ciabatte antisdrucchiolo forniti dal personale dell'Hotel.
- È obbligatorio indossare un costume da piscina e calzare le ciabatte antisdrucchiolo prestando la massima attenzione durante gli spostamenti.
- Nelle vasche è consigliabile indossare la cuffia.
- È vietato correre, spingere, tuffarsi nelle vasche ed occorre prestare attenzione alle superfici pavimentate sia in acqua che fuori che potrebbero essere rese scivolose dall'acqua.
- L'altezza massima delle vasche è di 1,30 metri e non sono dotate di vigilanza.
- In caso di malori nella Sauna e nell'Hamam suonare gli appositi allarmi all'interno dei medesimi o contattare subito il personale.
- Si raccomanda di entrare nelle vasche senza accessori, occhiali e monili (bracciali, collane, anelli, orecchini, orologi etc.) in quanto l'acqua potrebbe deteriorarli. Si consiglia di lasciarli negli appositi armadietti, avendo cura di custodire la chiave dell'armadietto all'interno della tasca dell'accappatoio. La Direzione declina ogni responsabilità riguardo eventuali furti, smarrimenti, distruzioni o danneggiamenti di oggetti personali e valori anche se sono stati chiusi negli armadietti predisposti allo scopo; si consiglia agli utenti di non portare con sé nella SPA/Centro Benessere oggetti di valore.
- È obbligatorio l'utilizzo di telo all'interno della sauna e su panche, sdrai od altri posti a sedere.
- Al termine del percorso benessere e/o dei trattamenti la biancheria fornita dall'Hotel va restituita e riposta all'interno dell'apposito contenitore posto all'ingresso della SPA/Centro Benessere e le chiavi degli armadietti vanno restituite al personale controllando di non aver dimenticato oggetti personali nelle tasche degli accappatoi e negli armadietti. Le ciabattine antisdrucchiolo sono monouso.
- È necessario tenere il telefono in modalità silenziosa all'interno di tutta la SPA/Centro Benessere e mantenere toni di voce e contegno consoni all'ambiente di assoluto relax ed un atteggiamento decoroso all'interno di ogni ambiente nel rispetto del benessere di tutti gli ospiti che è condizione necessaria.
- È vietato eseguire riprese e/o scattare foto con qualsiasi mezzo in tutta la SPA/Centro Benessere.
- Non è consentita l'introduzione di oggetti infiammabili ed in vetro.
- Non è consentito il consumo né l'introduzione di cibi e bevande salvo che per il servizio erogato dal personale dell'Hotel negli spazi consentiti.
- Non è consentito fumare.
- È vietato introdurre cani od altri animali.
- Interno Marche S.r.l. declina ogni responsabilità per incidenti, infortuni o danni a persone e/o cose provocati da comportamenti imprudenti imputabili agli utenti e/o tenuti in violazione del presente Regolamento.
- Il personale è autorizzato a richiamare e/o allontanare le persone che non rispettano il presente Regolamento.
- Si informano gli ospiti della SPA/Centro Benessere che gli impianti tecnici della vasca idromassaggio sono conformi ai contenuti della Delibera G.R. 14-10-2013 n. 1431 e s.m.i..
- Il presente Regolamento è esposto all'ingresso della SPA/Centro Benessere.

The image shows the interior of a wooden sauna. It features three levels of wooden benches made of slats. The walls are covered in vertical wooden planks, and one wall on the right is made of exposed brick. Warm, ambient lighting is provided by recessed strips along the ceiling and walls. The overall atmosphere is cozy and relaxing.

# PER INFO E PRENOTAZIONI

[reception@internomarche.it](mailto:reception@internomarche.it)

T. 073318979